

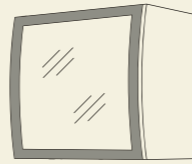
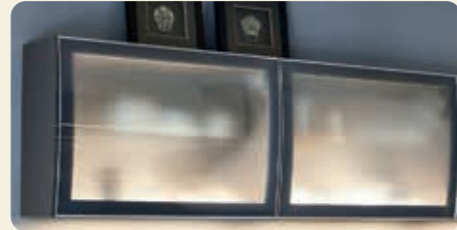
Alles für die
Küchengestaltung

MADE IN GERMANY

MONDO[®] Sortiment



MONDO Exklusiv



MONDO Wandschrank mit bombierter Glasfront in Rahmenoptik
Höhe 720 mm
Breite 500/600/800/900 mm

Lieferbar in:
072 Alpinweiß Matt
085 Alpinweiß Hochglanz
76 Schiefergrau Matt
31 Schiefergrau Hochglanz
041 Schwarz Matt
053 Schwarz Hochglanz

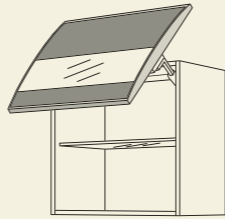
Die MONDO Wandschränke mit bombierter Glasfront in Rahmenoptik sind in 4 Breiten und 3 Farbausführungen lieferbar.

MONDO Exklusiv



MONDO Glas-Wandschrank Flat Aluminium-Rahmenfront in Schwarz mit exklusivem Ornamentglas 43
Höhe 720 mm
Breite 300/450/500/600/900/1000 mm

Der MONDO Glas-Wandschrank mit Flat Aluminium-Rahmenfront in Schwarz und exklusivem Ornamentglas zeigt Eleganz in allen Facetten.



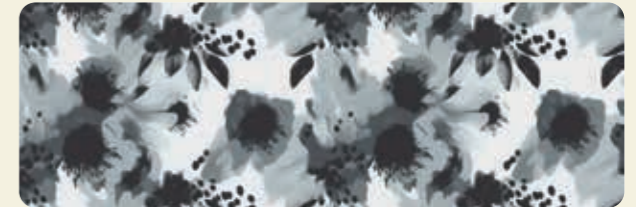
MONDO Wandschrank mit bombierter Glasfront in Segmentglasoptik
Höhe 720 mm
Breite 500/600/800/900 mm

Lieferbar in:
072 Alpinweiß Matt
085 Alpinweiß Hochglanz
76 Schiefergrau Matt
31 Schiefergrau Hochglanz
041 Schwarz Matt
053 Schwarz Hochglanz

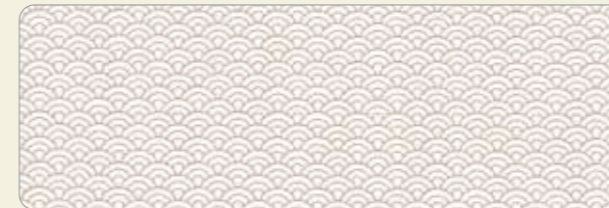
Die MONDO Wandschränke mit bombierter Glasfront in Segmentglasoptik sind in 4 Breiten und 3 Farbausführungen lieferbar.



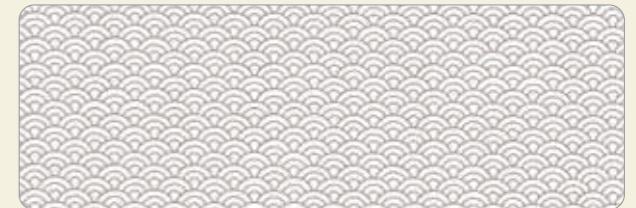
587 Dekor Floral Bronze



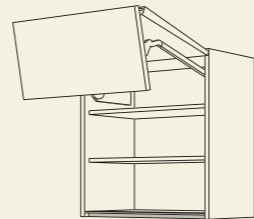
588 Dekor Floral Schiefergrau



589 Dekor Nippon Bronze



590 Dekor Nippon Schiefergrau



MONDO Wandschrank mit falt-Lifftür und integrierter LED-Lichtleiste
Höhe 720 mm
Breite 600/800/900/1000 mm

obere Frontausführungen:
156 Weiß Matt, 157 Alpinweiß Matt, 158 Schiefergrau Matt, 159 Koralle Matt, 160 Jade Matt, 161 Sky Matt, 162 Olive Matt, 163 Schwarz Matt

untere Frontausführungen in 23 Varianten der Programme Rosian, Stadum, Sunta und Lumara erhältlich.
Ausführung: siehe Folgeseiten

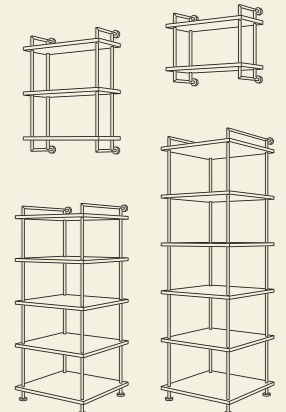
Die MONDO Wandschrank falt-Lifftür mit integrierter LED-Lichtleiste



MONDO Stützkonsole und Topbox
Zur Befestigung von Ablagefläche aus Arbeitsplatten oder Abdeckböden auf der Arbeitsplatte.
190 mm hoch, 16 mm Rundstahl-Träger in Schwarz, Topbox in Eiche Massivholz 250 mm tief.



MONDO Regalsystem
Lieferbare Höhen 559/912/1582/2094/2166 mm
Breiten 300/600/900/1200/1500/1800/2100/2400 mm
Seitentiefen 255/582 mm
Lieferbare Sockelhöhen 100/150 mm



Die 25 mm starken Regalböden sind in allen Korpusfarben sowie allen APL-Dekoren der Dekorgruppe 1 lieferbar (nicht in Xtra-Dekoren).

Funktion und Design in der Nische

Motiv im Digitalprint



291 Dekor Metro White



292 Dekor Metro Black



432 Dekor Loft



433 Dekor Bruchstein



529 Dekor Steinwand hell



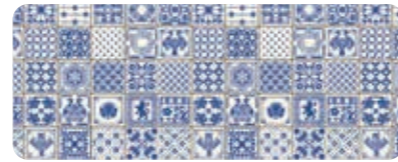
442 Dekor Steinwand



536 Dekor Brick hell



517 Dekor Ceramic Tiles



518 Dekor Indigo Blue



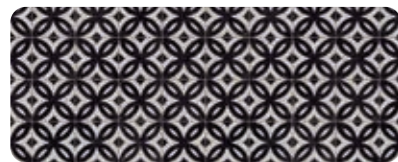
522 Dekor Floral blau



523 Dekor Floral grau



525 Dekor Patchwork Multicolor



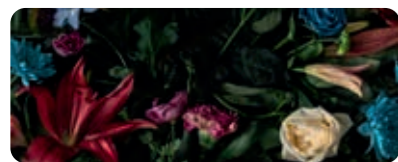
521 Dekor Chess



435 Dekor Blume*



448 Dekor Beach



581 Dekor Iconic Flowers



569 Dekor Urban Jungle



548 Dekor Ornament taupe



549 Dekor Ornament grün

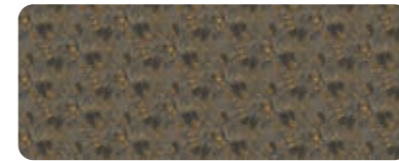


553 Dekor Geometrie



583 Dekor Batik Style

Funktion und Design in der Nische



582 Dekor Golden Nature



296 Gelbgoldfarbig



558 Dekor Rhombus grau



559 Dekor Rhombus gold



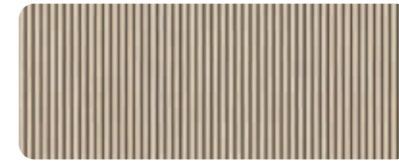
293 Dekor Golden Art



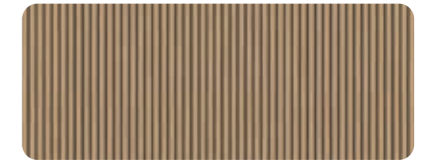
294 Dekor Circle black



295 Dekor Circle taupegrau



576 Dekor Oak Line hell



580 Dekor Oak Line natur



050 Spiegel Bronzefarbig



051 Spiegel Schiefergrau



211 Bronze Metallic farbig

Motiv im 3D-Digitalprint



577 Dekor Kaleidoskop Black



579 Dekor Mosaikfliese Faro, warmgrau



584 Dekor Fliese diagonal, grün

Motiv in 3D-Struktur



339 Dekor Stripewood dark



255 Dekor Stripewood light



284 Dekor Stripewood Taupe



583 Dekor Stripewood Schiefergrau

*Nischenverkleidung in folgenden Grundfarben lieferbar: Alpinweiß, Weiß, Magnolia, Seidengrau, Steingrau

Fronten

Fronten, die mit dem LINE N-Logo versehen sind, sind auch als grifflose Planungen lieferbar.



Lenzen 427 PG 1 Alpinweiß
 Lenzen 416 PG 1 Weiß
 Lenzen 418 PG 1 Magnolia matt
 Lenzen 417 PG 1 Seidengrau
 Lenzen 415 PG 1 Sand
 Lenzen 461 PG 1 Taupegrau



Stadum 407 PG 3 Nussbaum Milano Nachbildung
 Stadum 403 PG 3 Eiche Nero Nachbildung
 Torna 332 PG 3 Lacklaminat, Alpinweiß supermatt
 Torna 336 PG 3 Lacklaminat, Magnolia supermatt
 Torna 338 PG 3 Lacklaminat, Seidengrau supermatt
 Torna 341 PG 3 Lacklaminat, Steingrau supermatt



Lenzen 414 PG 1 Vulkangrau
 Lenzen 463 PG 1 Schwarzbeton Nachbildung
 Rosian 891 PG 2 Weißbeton Nachbildung
 Rosian 842 PG 2 Beton Sand Nachbildung
 Rosian 892 PG 2 Beton Grau Nachbildung
 Rosian 889 PG 2 Beton Schiefergrau Nachbildung



Torna 337 PG 3 Lacklaminat, Aqua supermatt
 Torna 334 PG 3 Lacklaminat, Schiefergrau supermatt
 Torna 340 PG 3 Lacklaminat, Schwarz supermatt
 Felde 503 PG 3 Lacklaminat, Alpinweiß Hochglanz
 Felde 450 PG 3 Lacklaminat, Weiß Hochglanz
 Felde 452 PG 3 Lacklaminat, Magnolia Hochglanz



Rosian 839 PG 2 Beton Terragrau Nachbildung
 Rosian 893 PG 2 Eiche San Remo Nachbildung
 Rosian 843 PG 2 Eiche Bergamo Nachbildung
 Stadum 406 PG 3 Eiche Como Nachbildung
 Stadum 402 PG 3 Eiche Havanna Nachbildung
 Stadum 405 PG 3 Eiche Sierra Nachbildung



Felde 455 PG 3 Lacklaminat, Seidengrau Hochglanz
 Felde 453 PG 3 Lacklaminat, Schiefergrau Hochglanz
 Sunta 488 PG 3 Lack, Weiß Premium matt
 Sunta 490 PG 3 Lack, Alpinweiß Premium matt
 Sunta 491 PG 3 Lack, Schiefergrau Premium matt
 Sunta 496 PG 3 Lack, Schwarz Premium matt

Fronten

Fronten, die mit dem LINE N-Logo versehen sind, sind auch als grifflose Planungen lieferbar.

Fronten



Sunta 492 PG 3
Lack,
Koralle Premium matt



Sunta 494 PG 3
Lack,
Jade Premium matt



Sunta 485 PG 3
Lack,
Sky Premium matt



Sunta 495 PG 3
Lack,
Olive Premium matt



Esilia 967 PG 4
Lacklaminat,
Alpinweiß ultramatt



Esilia 968 PG 4
Lacklaminat,
Weiß ultramatt



Simalo 507 PG 5
Lack,
Alpinweiß Perfect
matt



Simalo 509 PG 5
Lack,
Weiß Perfect matt



Simalo 510 PG 5
Lack,
Magnolia Perfect matt



Simalo 508 PG 5
Lack,
Seidengrau Perfect
matt



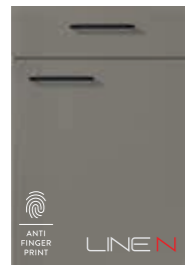
Isen 551 PG 5
Lack,
Alpinweiß matt



Lumara 512 PG 6
Lack,
Weiß Hochglanz



Esilia 969 PG 4
Lacklaminat,
Sand ultramatt



Esilia 970 PG 4
Lacklaminat,
Taupegrau ultramatt



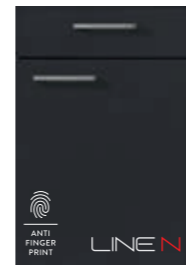
Esilia 964 PG 4
Lacklaminat,
Mineralgrün ultramatt



Esilia 966 PG 4
Lacklaminat,
Fjordblau ultramatt



Esilia 963 PG 4
Lacklaminat,
Rostrot ultramatt



Esilia 961 PG 4
Lacklaminat,
Grafit-schwarz ultra-
matt



Lumara 516 PG 6
Lack,
Alpinweiß Hochglanz



Lumara 519 PG 6
Lack,
Seidengrau Hoch-
glanz



Camo 774 PG 7
Lacklaminat,
Weiß



Camo 772 PG 7
Lacklaminat,
Steingrau



Camo 776 PG 7
Lacklaminat,
Schilf



Camo 778 PG 7
Lacklaminat,
Fjordblau



Navera 744 PG 4
Lacklaminat, Eiche
Montreal Nachbildung



Seega 305 PG 4
Basalt Taupegrau
Nachbildung



Seega 303 PG 4
Grauschiefer
Nachbildung



Inista 216 PG 4
Lacklaminat, Stahl
gebürstet Nach-
bildung



Forst 470 PG 4
Lack, Alpinweiß
Ultra-Hochglanz



Forst 467 PG 4
Lack, Sand
Ultra-Hochglanz



Nordina 782 PG 7
Lack,
Weiß matt



Nordina 788 PG 7
Lack,
Sand matt



Nordina 786 PG 7
Lack,
Schiefergrau matt



Sylva 847 PG 7
Lack,
Alpinweiß matt



Sylva 849 PG 7
Lack,
Magnolia matt



Sylva 851 PG 7
Lack,
Schwarz matt

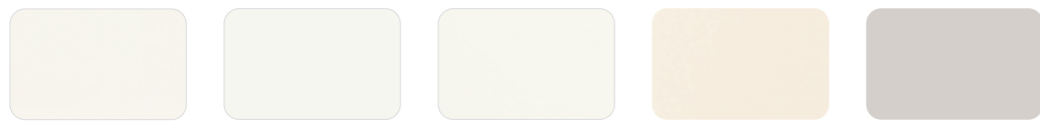
Fronten

Fronten, die mit dem LINE N-Logo versehen sind, sind auch als grifflose Planungen lieferbar.



Calden 390 Magnolia gewischt	PG 8	Paska 834 Lack, Weiß Hochglanz	PG 9	Chorin 883 Lack, Magnolia matt	PG 9	Yvante 901 Echtholz, Seidengrau lackiert	PG 9	Artana 938 Glasoptik, Alpinweiß matt	PG 10	Artana 937 Glasoptik, Titanio matt	PG 10
------------------------------------	------	--------------------------------------	------	--------------------------------------	------	--	------	--	-------	--	-------

KORPUSFARBEN



193 Alpinweiß	060 Alpinweiß glanz	106 Weiß	120 Magnolia matt	070 Seidengrau
---------------	---------------------	----------	-------------------	----------------



089 Steingrau	071 Taupegrau	122 Sand	194* Schiefergrau	127 Schwarz
---------------	---------------	----------	-------------------	-------------



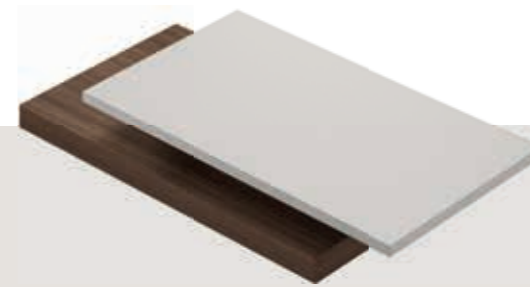
078 Eiche San Remo Nachbildung	198 Eiche Sierra Nachbildung	097 Eiche Havanna Nachbildung
-----------------------------------	---------------------------------	----------------------------------

*194 Schiefergrau ist jetzt neu neben Weiß als Korpusinnenfarbe planbar.

Arbeitsplatten

Arbeitsplatten müssen den unterschiedlichsten Anforderungen standhalten und sind zudem ein markantes Gestaltungselement.

Für eine individuelle Planung bieten wir daher verschiedene Arbeitsplatten, die sich nicht nur optisch unterscheiden.



Standard / Slim Line

Die Arbeitsplatte für jeden Geschmack. Ob als Standard- oder als edle Slim Line-Variante: Es stehen zahlreiche Dekore und Farbvarianten zur Auswahl. Überzeugend in Optik und Stabilität. Ideal für den täglichen Gebrauch – unempfindlich, pflegeleicht und in gewohnt hoher Qualität.

Stärke
38 mm (Standard), 16 mm (Slim Line)

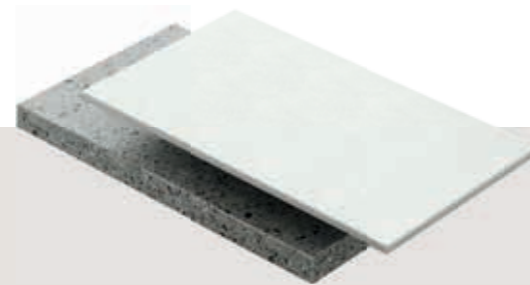


Xtra

Die wasserunempfindliche Arbeitsplatte im authentischen Look mit antibakteriell wirkender Oberflächenbeschichtung microPLUS® punktet mit hoher Schlagfestigkeit. Die 3D-Oberflächenstruktur sorgt für eine naturgetreue Haptik und Optik. Ein flächenbündiger Einbau von Kochfeld und Spüle ist möglich.

Stärke
38 mm (Standard), 16 mm (Slim Line)

XTRA



Quarzstein

Arbeitsplatten aus echtem Quarzstein bestechen durch ihre natürliche Optik. Aufgrund der guten Gebrauchseigenschaften und der Wasserundurchlässigkeit sind sie besonders für den Badbereich geeignet. Ein flächenbündiger Einbau von Kochfeld und Spüle ist möglich.

Stärke
12 mm, 38 mm



Xtra Ceramic

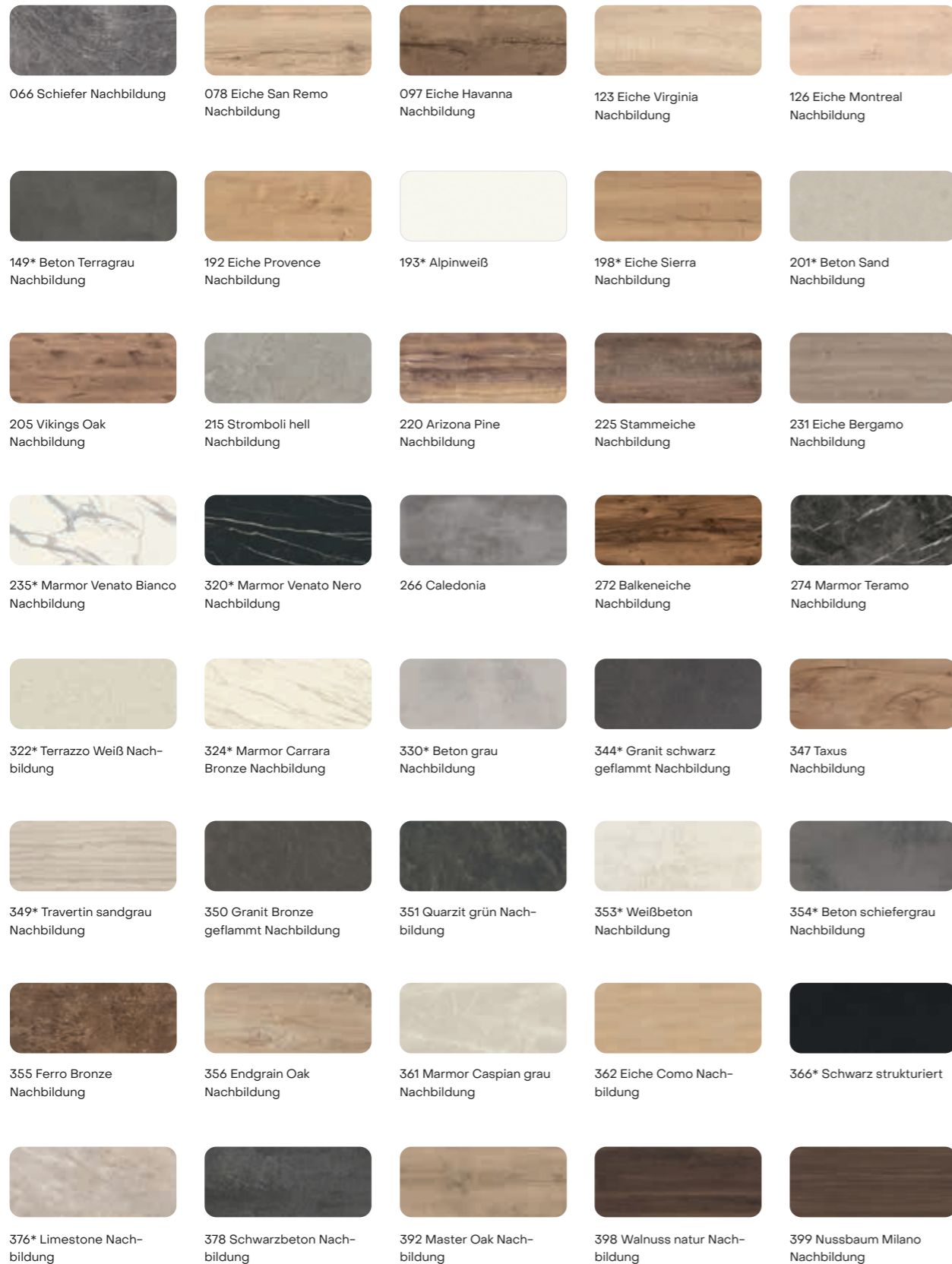
Die innovative Arbeitsplatte für alle mit hohem Anspruch an naturgetreuer Optik und Qualität dank echter Keramikschiene: stoßunempfindliche Designkante – kratzbeständig, stabil und wasserfest. Ein flächenbündiger Einbau von Kochfeld und Spüle ist möglich.

Stärke
16 mm

**XTRA
CERAMIC**

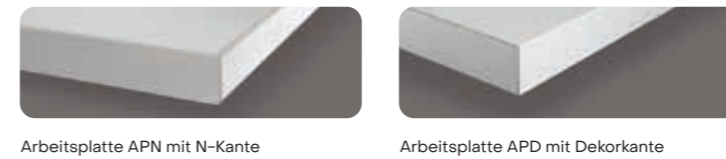
Arbeitsplatten

Alle Standard-Arbeitsplatten sind auch als Nische planbar.



*Auch als Slim Line-Arbeitsplatte, 16 mm stark, lieferbar.

Arbeitsplatten



Arbeitsplatte APN mit N-Kante

Arbeitsplatte APD mit Dekorkante

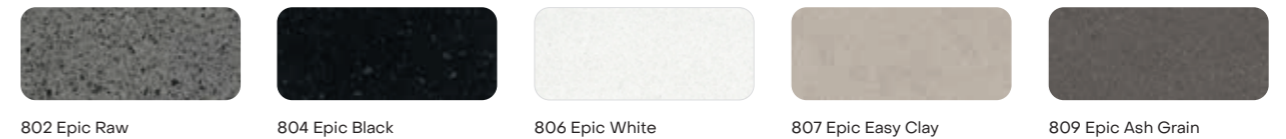
XTRA Xtra Arbeitsplatten

Auch als Slim Line-Arbeitsplatte, 16 mm stark, lieferbar.



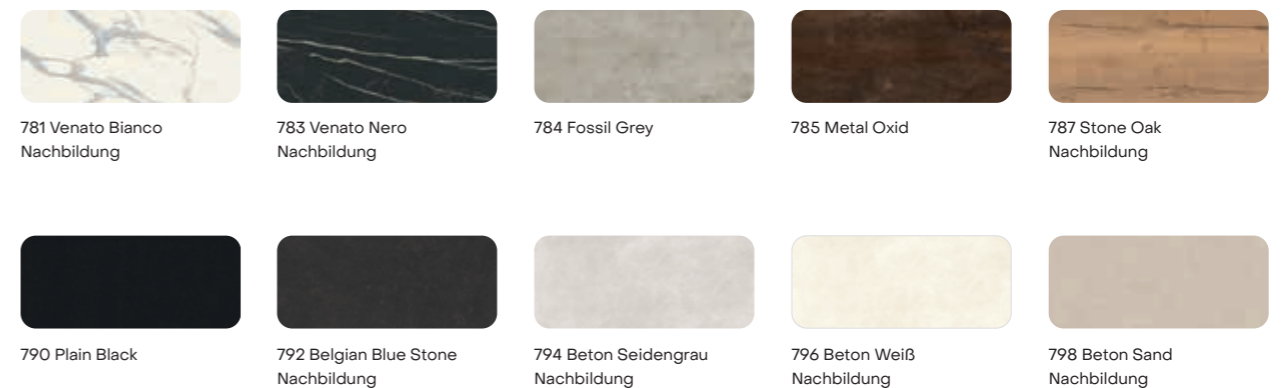
Quarzstein

Auch als 12mm starke Arbeitsplatte lieferbar.



XTRA CERAMIC Xtra Ceramic-Arbeitsplatten

Nur als 16 mm starke Arbeitsplatte lieferbar.



Griffauswahl

Griffleisten



240* Griffleiste Schwarz
430* Griffleiste Edelstahlfarbig
300* Griffleiste Edelstahlfarbig
350* Griffleiste Edelstahlfarbig
550* Griffleiste Edelstahlfarbig
600* Griffleiste Schwarz



690* Griffleiste Alpinweiß
730* Griffleiste Schiefergrau
760* Griffleiste Edelstahlfarbig
810* Griffleiste Bronze Metallic farbig
870* Griffleiste Schwarz



820* Aufschraubgriffleiste Schwarz
960* Aufschraubgriffleiste Edelstahlfarbig

Griffe Edelstahlfarbig



019* Metallgriff Edelstahlfarbig
042 Metallgriff Edelstahlfarbig
067 Metallgriff Edelstahlfarbig
069 Metallgriff Edelstahlfarbig
098 Metallgriff Nickel matt
183 Metallgriff Edelstahlfarbig



186 Metallgriff Edelstahlfarbig
221 Metallgriff Edelstahlfarbig
263 Metallgriff Edelstahlfarbig
331 Metallgriff Edelstahlfarbig
408 Metallgriff Edelstahlfarbig
409* Bügelgriff Edelstahlfarbig



602 Metallgriff Edelstahlfarbig
708 Metallgriff Edelstahlfarbig
801 Metallgriff Edelstahlfarbig
958 Metallgriff Edelstahlfarbig
055 Aufschraubgriffmuschel, Edelstahlfarbig

Holzgriffe



229* Holzgriff Walnuss
737* Holz-Metallgriff Eiche/Schwarz
745* Holzgriff Eiche
128* Holzgriff Eiche
129* Holzgriff Eiche schwarz

Griffauswahl

Griffe mit Effektveredelung



222 Metallgriff Goldfarbig
223* Bügelgriff Goldfarbig
228 Metallgriff Bronzefarbig
230 Metallgriff Schwarz
233 Metallgriff Goldfarbig
271 Metallgriff Titanfarbig



280 Metallgriff Alteisfarbig
358 Metallgriff Titanfarbig
469 Metallgriff Anthrazit gebürstet
498 Metallgriff Chrom glanz
499* Bügelgriff Chrom glanz
511 Metallgriff Titanfarbig



718* Metallgriff Schwarzchrom
799 Metallgriff Schwarzchrom
956 Metallgriff Alpinweiß

Griffe Anthrazit/Schwarz



210* Metallgriff Schwarz/Anthrazit gebürstet
251 Metallgriff Schwarz
502 Metallgriff Schwarz
595 Metallgriff Schwarz/Edelstahlfarbig
057 Aufschraubgriffmuschel, Schwarz
957 Metallgriff Schwarz

Relingstangen



370* Relingstange Edelstahlfarbig
400* Relingstange Schwarz
620* Relingstange Schwarz
890* Relingstange Edelstahlfarbig
900* Relingstange Edelstahlfarbig
930* Relingstange Edelstahlfarbig

Knöpfe



188 Lederschlaufe Braun/Edelstahlfarbig
219 Metallknopf Schwarz
227 Metallknopf Schwarz
677 Metallknopf Edelstahlfarbig
679 Metallknopf Schwarz



241 Metallknopf Edelstahlfarbig
242 Metallknopf Schwarz
244 Metallknopf Schwarz
246 Metallknopf Bronze Metallic farbig

*Dieser Griff ist mehrpreispflichtig.

